

3.LOCALITZACIÓ ESTACIONS DE MOSTREIG

3.1 Localització abans d'anar a camp i aptitud de la estació

Els responsables de cada comarca rebran informació de la localització exacta de les estacions. Aquesta informació es donarà en format: excel, shape, pnt, kml, csv, la qual cosa permet visualitzar la informació a través d'un programa SIG (Miramon o QGIS) o de visors (Google Earth o Vissir). A l'annex s'expliquen visualment els passos a fer en funció de la eina que es faci servir. En aquesta capa hi haurà els següents camps:

- Comarca
- **Codi estació**
- Coordenades X,Y amb precisió de metre (Sist. Coord. ETRS89).
- Codi hàbitat de l'estació
- Nom de l'hàbitat segons la Cartografia d'Hàbitats de Catalunya.
- Nom de la coberta vegetals segons el MCSC09.

Abans d'anar a camp es comprovarà **l'aptitud de l'estació** a partir d'ortofotos i del propi coneixement del territori. Es considerarà que una estació és **"no apta"** quan:

- No és accessible
- L'estació estigui en una zona no forestal.
- L'estació estigui dins o molt a prop d'alguna infraestructura (torre elèctrica, granja, camí...).
- L'estació es trobi en un camp de cultiu, talla focs, franja de protecció o estigui alterada per algun altre motiu.
- Zona amb estructura clarament arbrada
- Zones de pastura

En el cas que sigui "No Apta", es plantejarà la reubicació a una zona propera. Si no és possible la reubicació, s'annotarà aquest fet a la fitxa de descripció de l'estació (camps: no apta i no reubicada) i s'introduirà a la web.

ANNEX: VISUALITZACIÓ DE PUNT ABANS D'ANAR A CAMP

Material enviat:

- Excels: *.xls
- Punts formats: *.pnt, *.shp, *.kml i *.csv

	InstaMaps	Google Earth	Vissir (ICGC)	QGIS	Miramón
*.pnt					X
*.shp	X			X	X
*.Kml		X			
*.csv			X		
*.xls	X				

Material enviat: Excels: *.xls

OID	COMARCA	MAPA_COBER	CODI_ESTAC	LLH	NOM_HAB	X	Y	PRIORAT
0	Berguedà	matollar	1452	32u	Brolles de roman (Rosmarinus officinalis) -i timonedes-, amb foixarda (Globul	402086,69	4650299,2	1
1	Berguedà	matollar	1456	31ad	Bosquines d'arbres caducifolis joves, procedents de rebrot o de colonitzacib",	411676,7	4655579,6	1
2	Berguedà	matollar	1466	32u	Brolles de romane (Rosmarinus officinalis) -i timonedes-, amb foixarda (Globul	400637,06	4649670,5	1
3	Berguedà	matollar	1471	32u	Brolles de romane (Rosmarinus officinalis) -i timonedes-, amb foixarda (Globul	394942,92	4647166,1	1
4	Berguedà	matollar	1473	31ad	Bosquines d'arbres caducifolis joves, procedents de rebrot o de colonitzacib",	416130,7	4653924,4	1
5	Berguedà	matollar	1474	32u	Brolles de romane (Rosmarinus officinalis) -i timonedes-, amb foixarda (Globul	397796,13	4645345,4	1
6	Berguedà	matollar	1475	31ad	Bosquines d'arbres caducifolis joves, procedents de rebrot o de colonitzacib",	412821,79	4655135,5	1
7	Berguedà	matollar	1476	31y	Bardisses amb roldor (Coriaria myrtifolia), esbarzer (Rubus ulmifolius)..., de te	397961,11	4644646,6	1
8	Berguedà	matollar	1483	32u	Brolles de romanl (Rosmarinus officinalis) -i timonedes-, amb foixarda (Globul	397815,37	4641179,5	1
9	Berguedà	matollar	1486	32u	Brolles de romanl (Rosmarinus officinalis) -i timonedes-, amb foixarda (Globul	401031,55	4645580,6	1
10	Berguedà	matollar	1488	32t	Garrigues de coscoll (Quercus coccifera), sense plantes termb-"files o gairebl	408639,18	4658645,8	1
11	Berguedà	matollar	1489	32u	Brolles de romanc (Rosmarinus officinalis) -i timonedes-, amb foixarda (Globul	401292,18	4648393,3	1
12	Berguedà	matollar	1491	32u	Brolles de romanc (Rosmarinus officinalis) -i timonedes-, amb foixarda (Globul	398305,24	4651120	1
13	Berguedà	matollar	1493	31ad	Bosquines d'arbres caducifolis joves, procedents de rebrot o de colonitzacib",	409617,36	4651690,6	1
14	Berguedà	matollar	1499	32u	Brolles de romane (Rosmarinus officinalis) -i timonedes-, amb foixarda (Globul	399589,38	4648182,7	1
15	Berguedà	matollar	1519	31ad	Bosquines d'arbres caducifolis joves, procedents de rebrot o de colonitzacib",	408756,39	4649808,4	1
16	Berguedà	matollar	1527	32u	Brolles de romane (Rosmarinus officinalis) -i timonedes-, amb foixarda (Globul	401344,6	4649632,6	1
17	Berguedà	matollar	1533	31ad	Bosquines d'arbres caducifolis joves, procedents de rebrot o de colonitzacib",	412115,63	4655983,8	1
18	Berguedà	matollar	1535	32u	Brolles de romane (Rosmarinus officinalis) -i timonedes-, amb foixarda (Globul	399707,96	4642086,9	1
19	Berguedà	matollar	1549	32u	Brolles de romane (Rosmarinus officinalis) -i timonedes-, amb foixarda (Globul	394355,31	4644210,3	1
20	Berguedà	matollar	1551	32u	Brolles de romane (Rosmarinus officinalis) -i timonedes-, amb foixarda (Globul	397747,77	4650834,7	1
21	Berguedà	matollar	1555	31ad	Bosquines d'arbres caducifolis joves, procedents de rebrot o de colonitzacib",	411722,24	4651947,7	1
22	Berguedà	matollar	1556	32u	Brolles de romane (Rosmarinus officinalis) -i timonedes-, amb foixarda (Globul	397717,96	4647173,1	1
23	Berguedà	matollar	1559	32u	Brolles de romane (Rosmarinus officinalis) -i timonedes-, amb foixarda (Globul	403193,93	4641425,1	1
24	Berguedà	matollar	1562	32p	Estepars d'estepa de muntanya (Cistus laurifolius), de la muntanya mitjana, d	407545,59	4659340,8	1

Mapa a la web

A l'apartat "Documents i mapa estacions" que hi ha dins de "El projecte", hi ha un mapa online amb totes les estacions proposades (en verd les que ja s'han fet). Els punts es poden visualitzar directament en aquest mapa. Si es clica al l'ícona d'ampliar s'obrirà el mapa la pagina d'Instamaps.

MOSTREIG DE VEGETACIÓ PER A LA SEVA CARACTERITZACIÓ COM A COMBUSTIBLE

USUARI: Administrador (sortir)

- El projecte
- Descripció i objecte del projecte
- Documents i mapa estacions
- Estacions mostreig no destructiu
- Estacions mostreig destructiu
- Contacte

Generalitat de Catalunya
Departament d'Agricultura,
Ramaderia, Pesca i Alimentació

agents rurals

CENTRE FORESTAL
TECNOLÒGIC DE CATALUNYA

Documents PDF i mapa estacions

- Funcionament de la web
- Descripció i objecte del projecte
- Localització d'estacions de mostreig



ICGC

ETRS89 UTM 31N 611164 39 4742131 36
WGS84 42.831667 3.136697

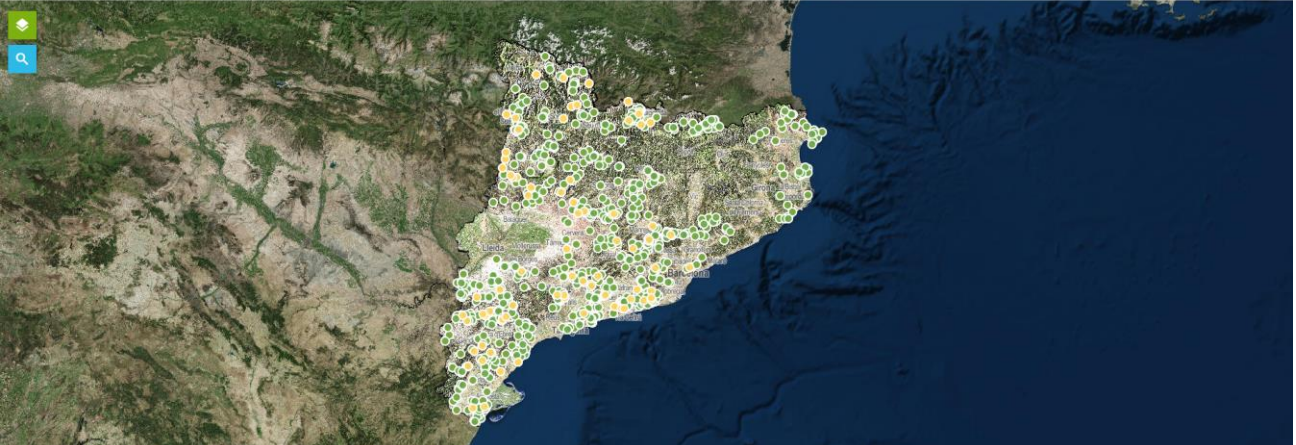
30 km

Segur | https://www.instamaps.cat/instavisor/2c45d4ec9cf6163764e9bf140e07aced/Estacions_CombustCat.html#embed=1#6/41.698/1.824

Department d'Agr... Control Horari - SAP | Inici Generalitat de | OneDrive | Recibidos (315) - evi | catradio.cat/ica/proc | Músicas possibles onl | AL | El Tiempo. Avisos m... Mostreig de vegeta... Modelos España - E... Rapid Response - Li... RStudio Resources | Formació i Conting...

ESTACIONES COMBUSCAT

GALERIA BLOG VÍDEOS FAQ CONTACTAR INICIA [FES EL TEU MAPA](#)

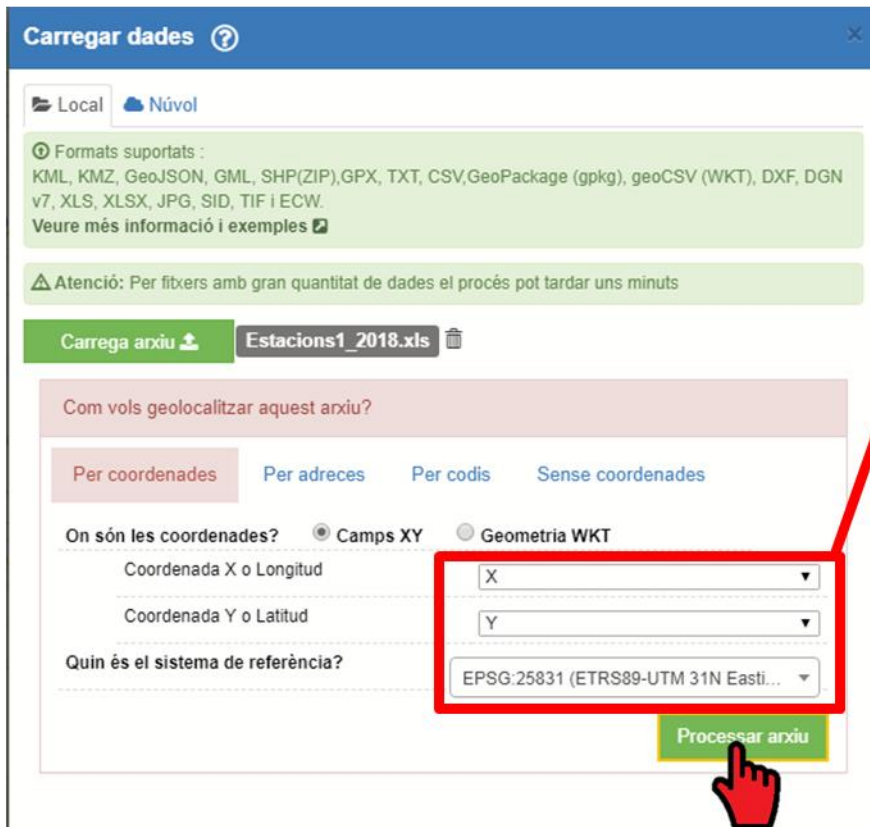
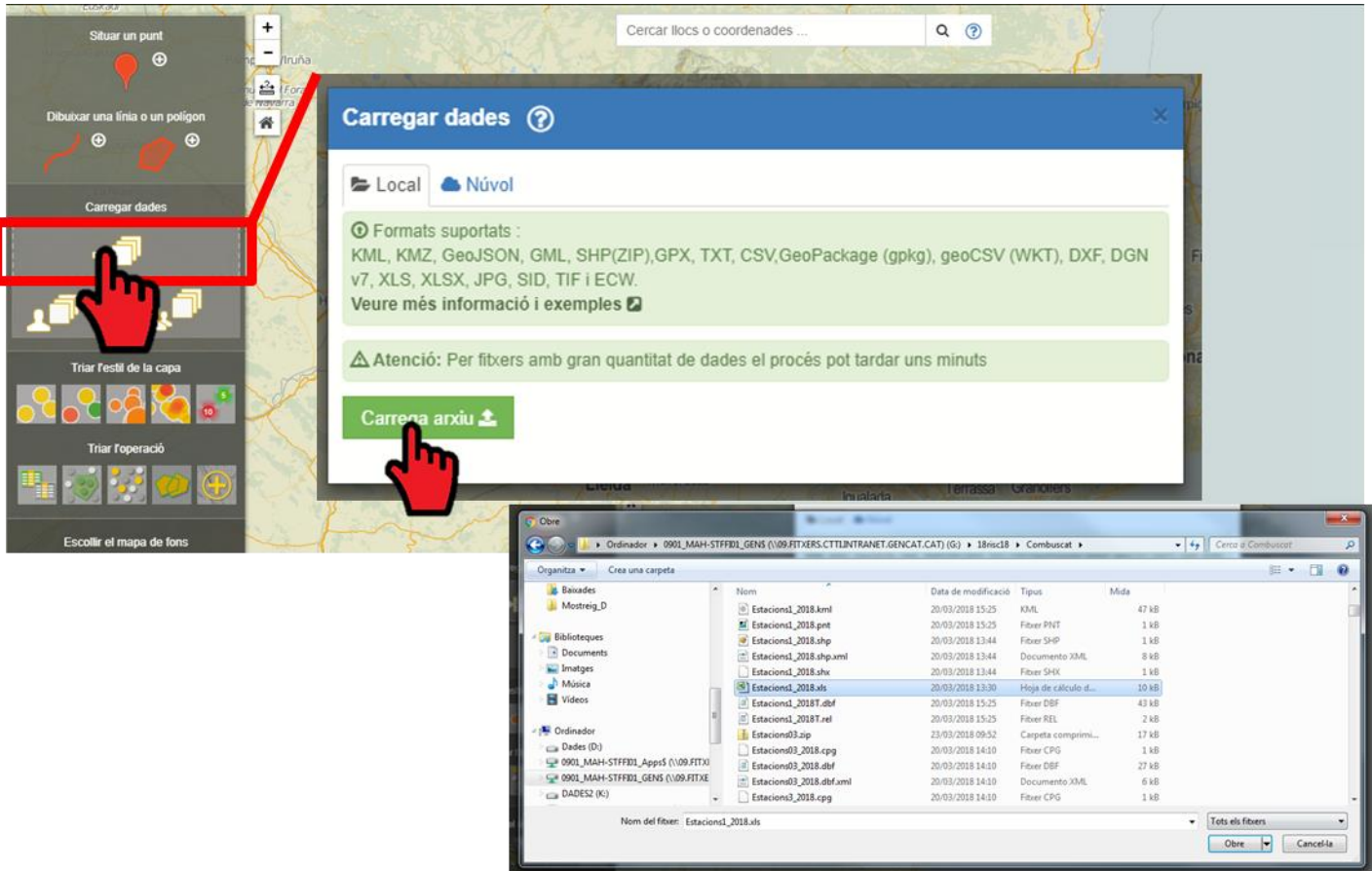


[Instamaps \(www.instamaps.cat\)](http://www.instamaps.cat)

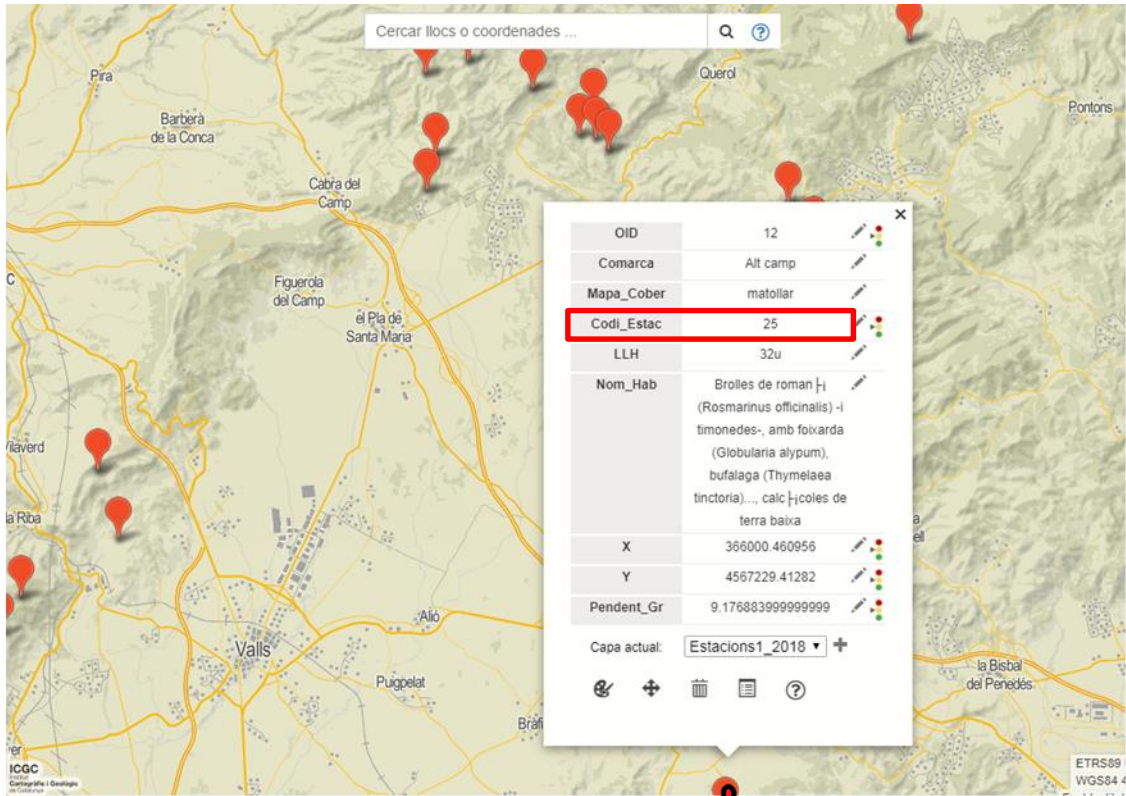
L'Instamaps també es pot fer servir per crear un mapa de cada comarca a partir de l'excel·l s'envia.



Es pot fer un mapa sense crear un compte (seleccionar "mes tard"). Tot i que és aconsellable crear un compte, i iniciar la sessió amb usuari i password, per poder desar i/o publicar.



Indicar els camps que tenen les coordenades X, Y i el sistema de referència!
(EPSG: 25831(ETRS89-UTM31N))



Miramón

MiraMon: Tria una col·lecció i una o més de les seves capes, si vols, abans de continuar

Col·lecció de mapes preferits: Mapes típics de Catalunya ETRS89

imatge aèria (Internet) Topogràfic (Internet) Àlmetria 200 m (ràster) Entitats adm. 1:50000 (vec.) Entitats adm. 1:1000000 (vec.) Cobertes del sòl (Internet) Generalitat de Catalunya MMZ, TIFF, KMZ... Cadaastre (Internet)

Obrir més d'un mapa alhora fent clic als enllaços

Continuar Cancel·lar Configurar...

Twitter

Tweets by @MiraMon_CAT

MiraMon @MiraMon_CAT

Matricula't al nou curs avançat del @MiraMon_CAT i emporta't una llicència MiraMon V8 gratuïta! goo.gl/akb5IG

RSS news

Novetats Fòrum

19-12-2016; v.8.0p
S'ha distribuït la versió 8.0p, tant del MiraMon Professional com del Lector Universal de Mapes del MiraMon.

15-12-2016; v.8.0p
WACP, WANSIOEM, WAreaSGN, WAstres, WCalcGeo, WCanviRe, WCeosIMG, WClasSup, WClisMix, WConvRel, WCorrad, WCorreo, WCrearRas, WCrearTop, WDensRas, WDNM_MM, WDXFVEC, WECWIMG, WEmancip, WERdasIM, WErradMD, WErradMo

Anar a:

Topònim | Coordenada del punt central o àmbit | Adreça

MiraMon [2]: Mapa topogràfic de Catalunya ICC (diverses escales)

Fitxer Edició Visualització Zoom Informació Eines Ajuda

Llegenda [2]

Capes...

Mapa topogràfic de Catalunya 1:5 000

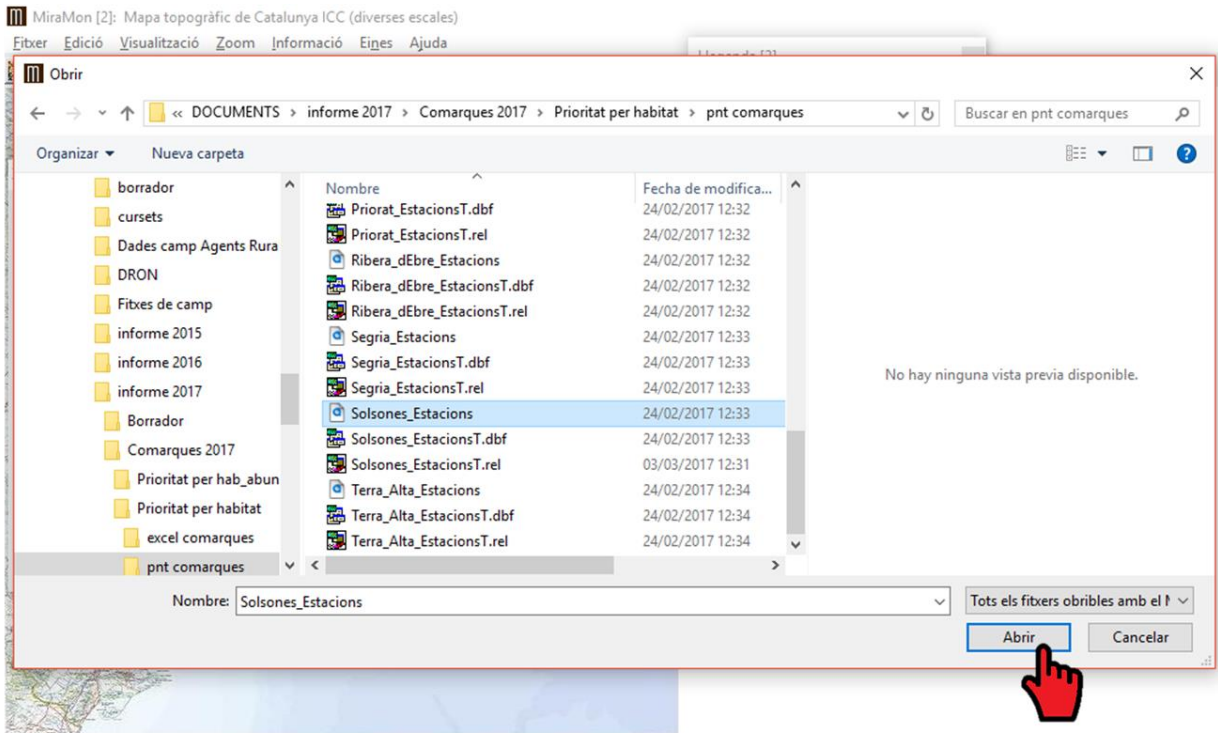
Mapa topogràfic de Catalunya 1:50 000

Mapa topogràfic de Catalunya 1:250 000

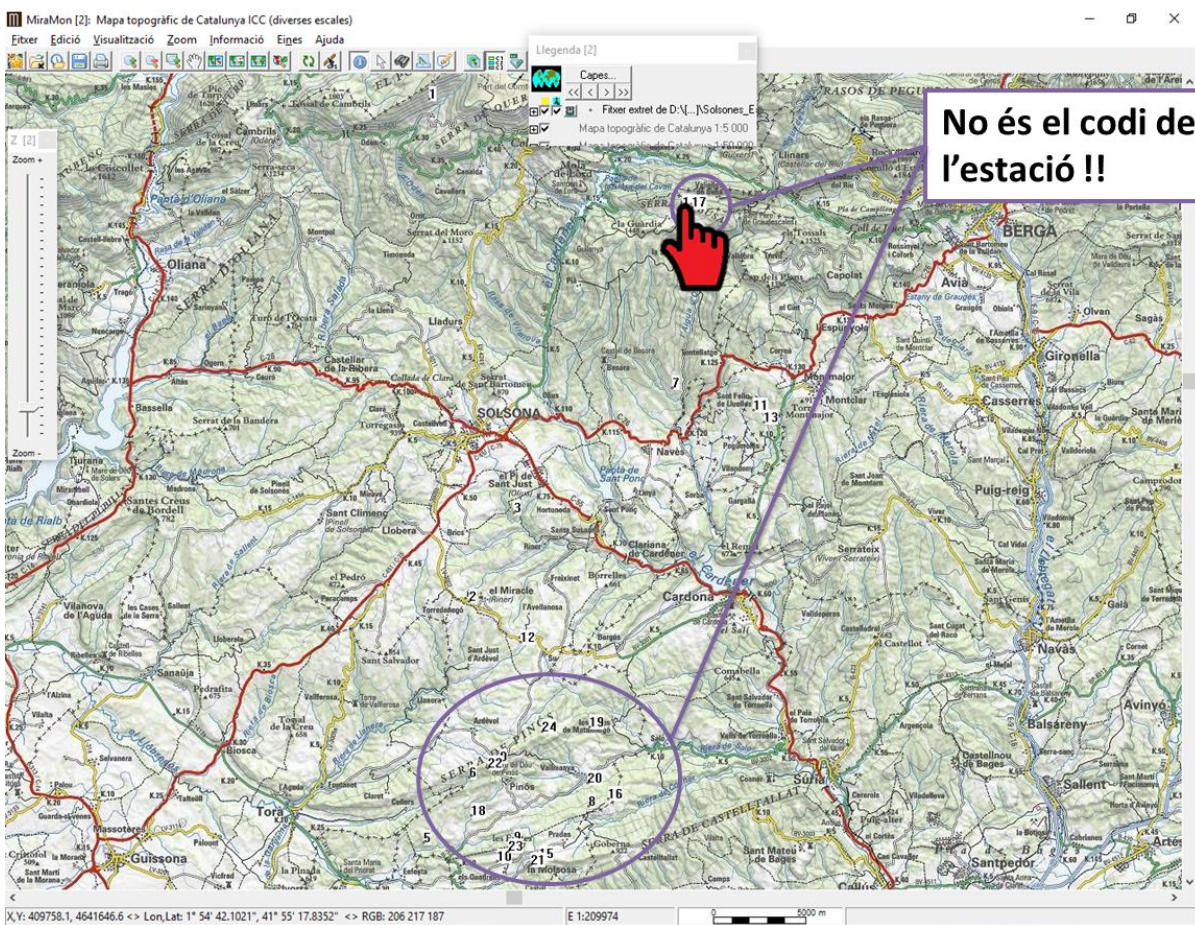
Z [2]

Zoom +

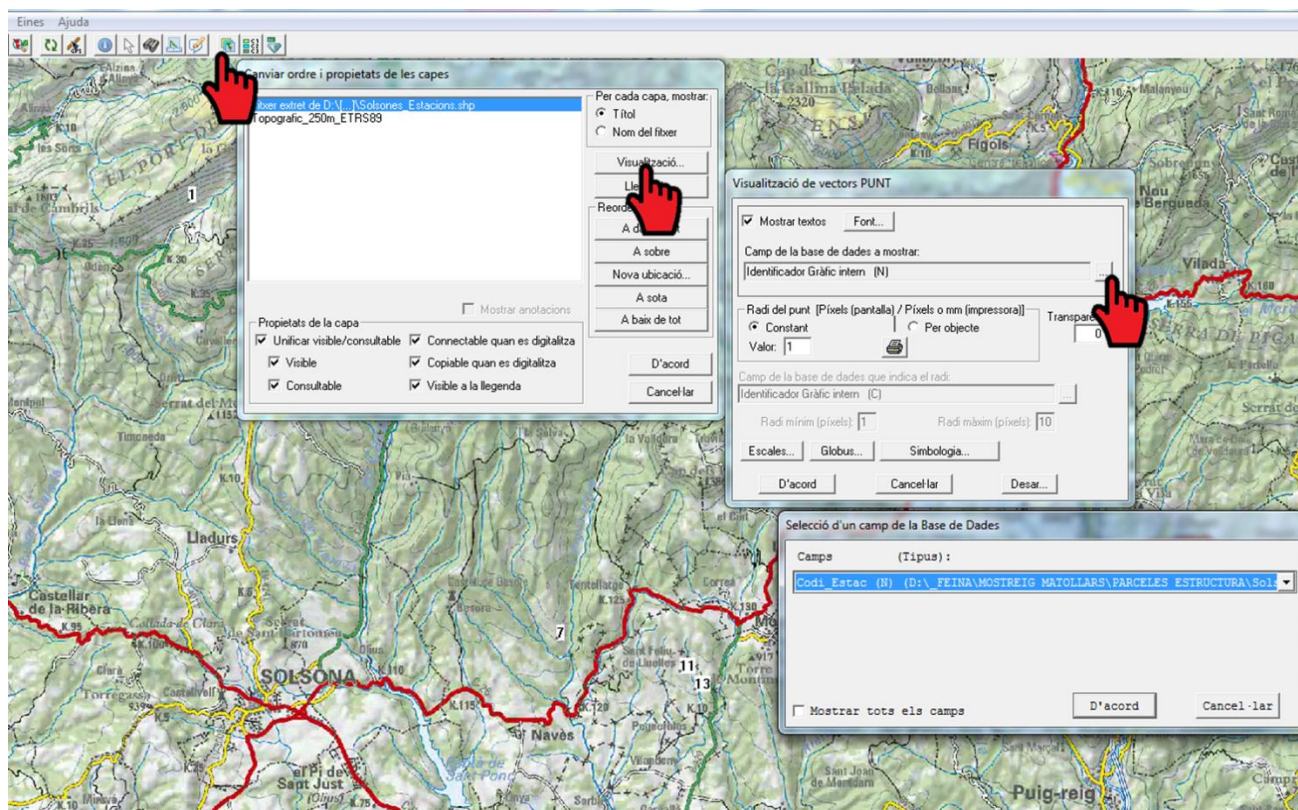
Zoom -



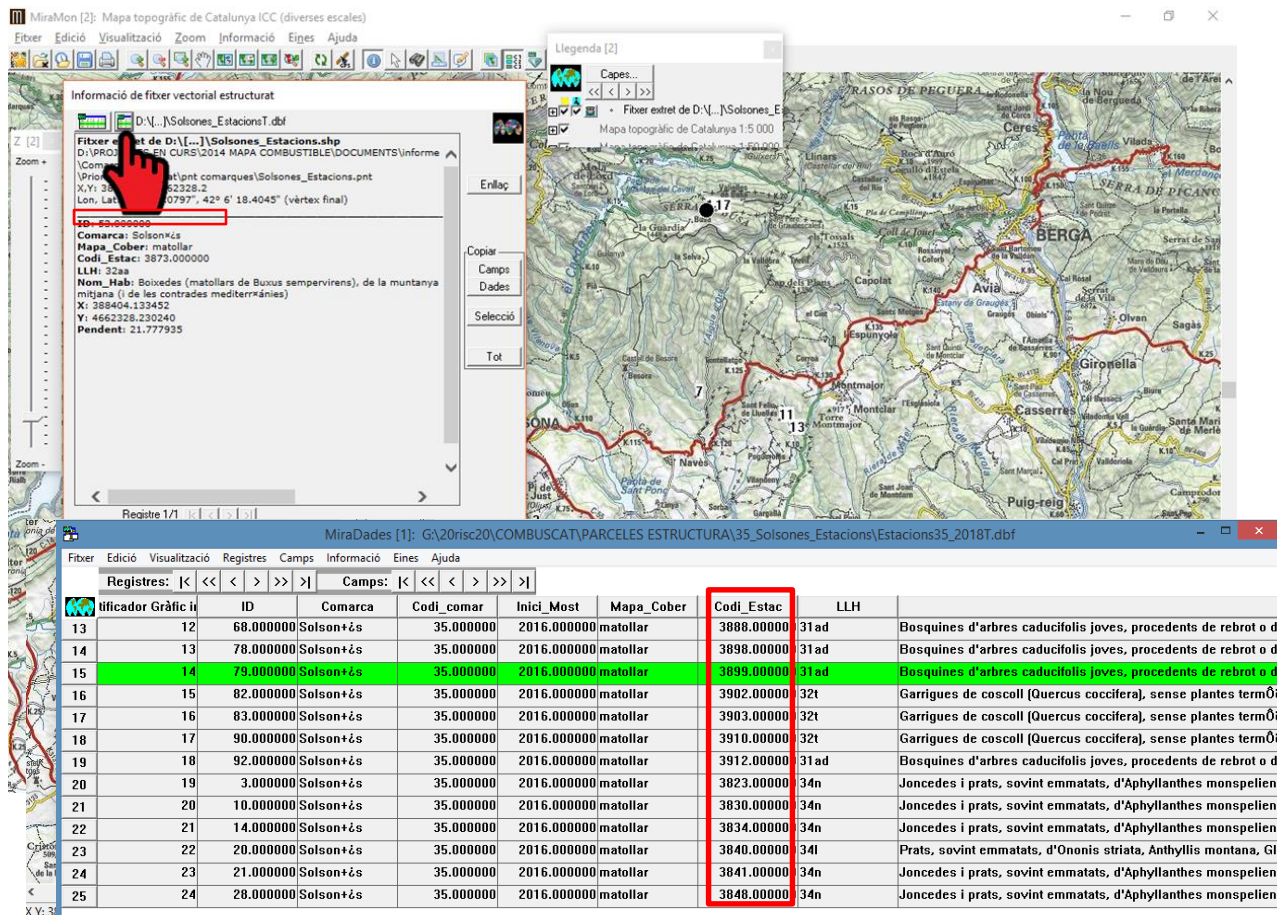
**Segons la versió del Miramon que tinguem podrem carregar tant arxius
*.pnt com arxius *.shp**



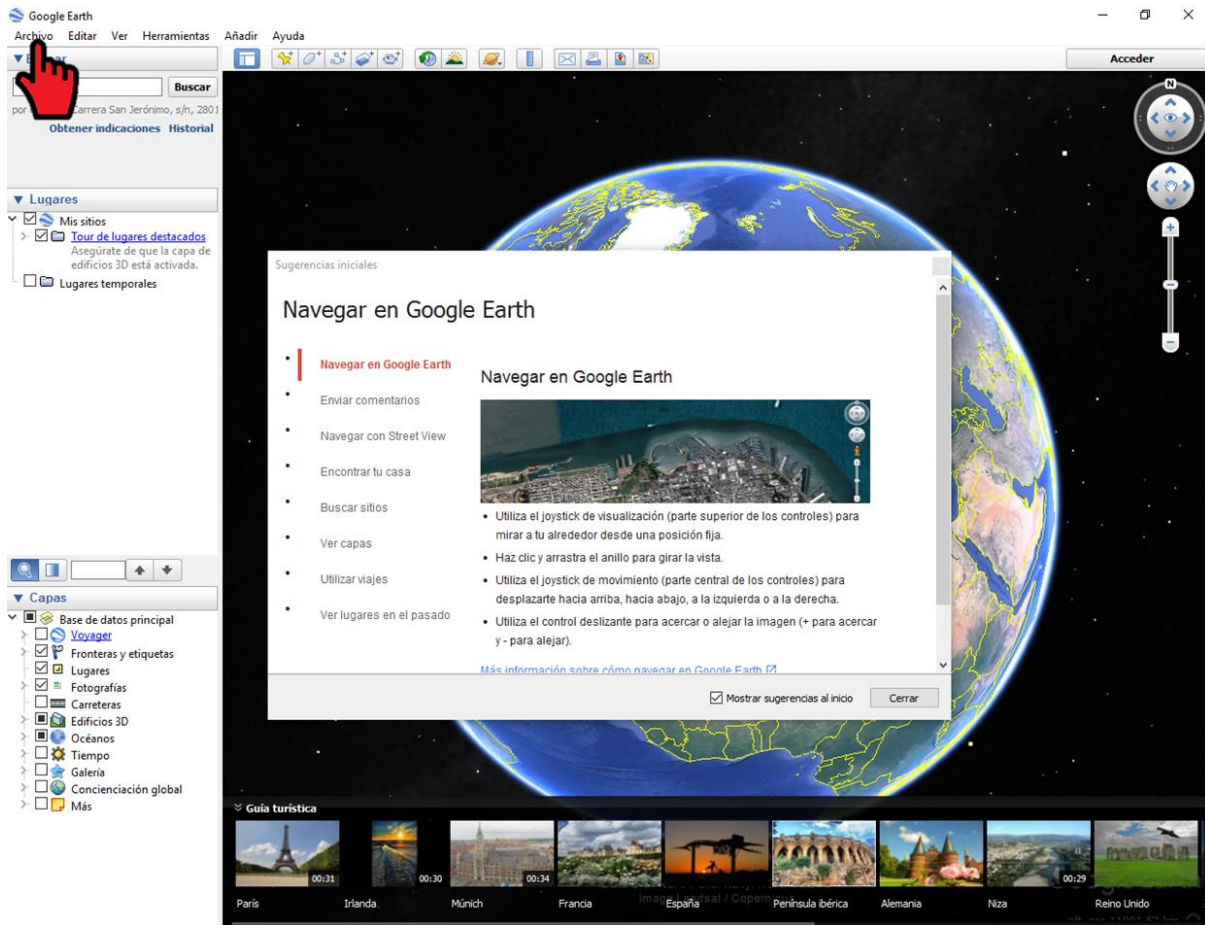
Per visualitzar el codi d'estació:

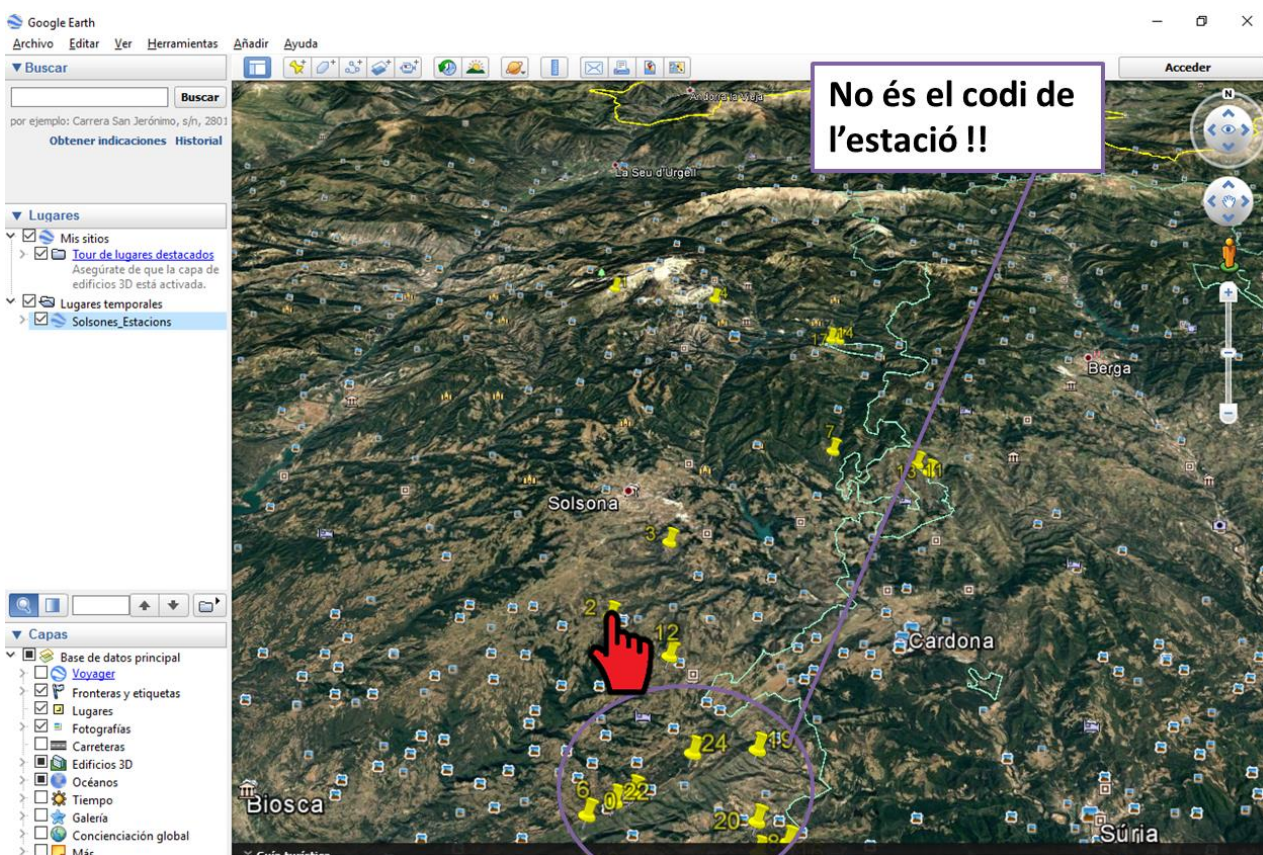
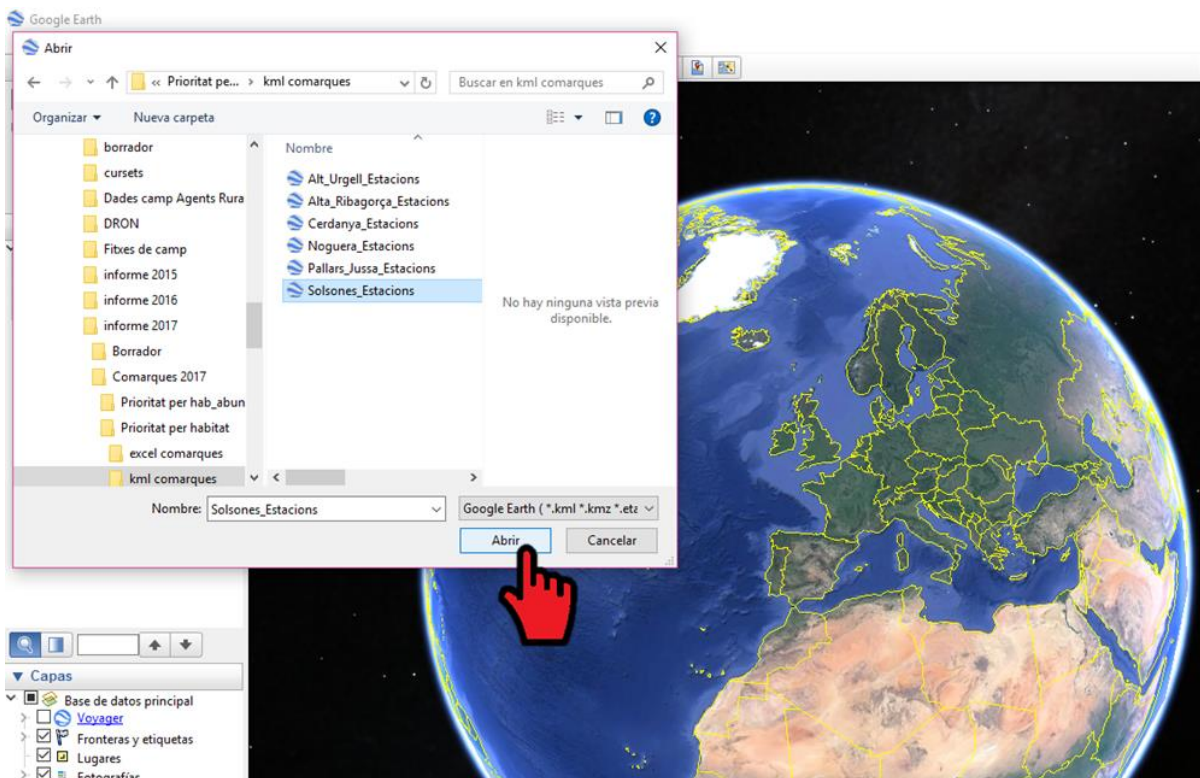


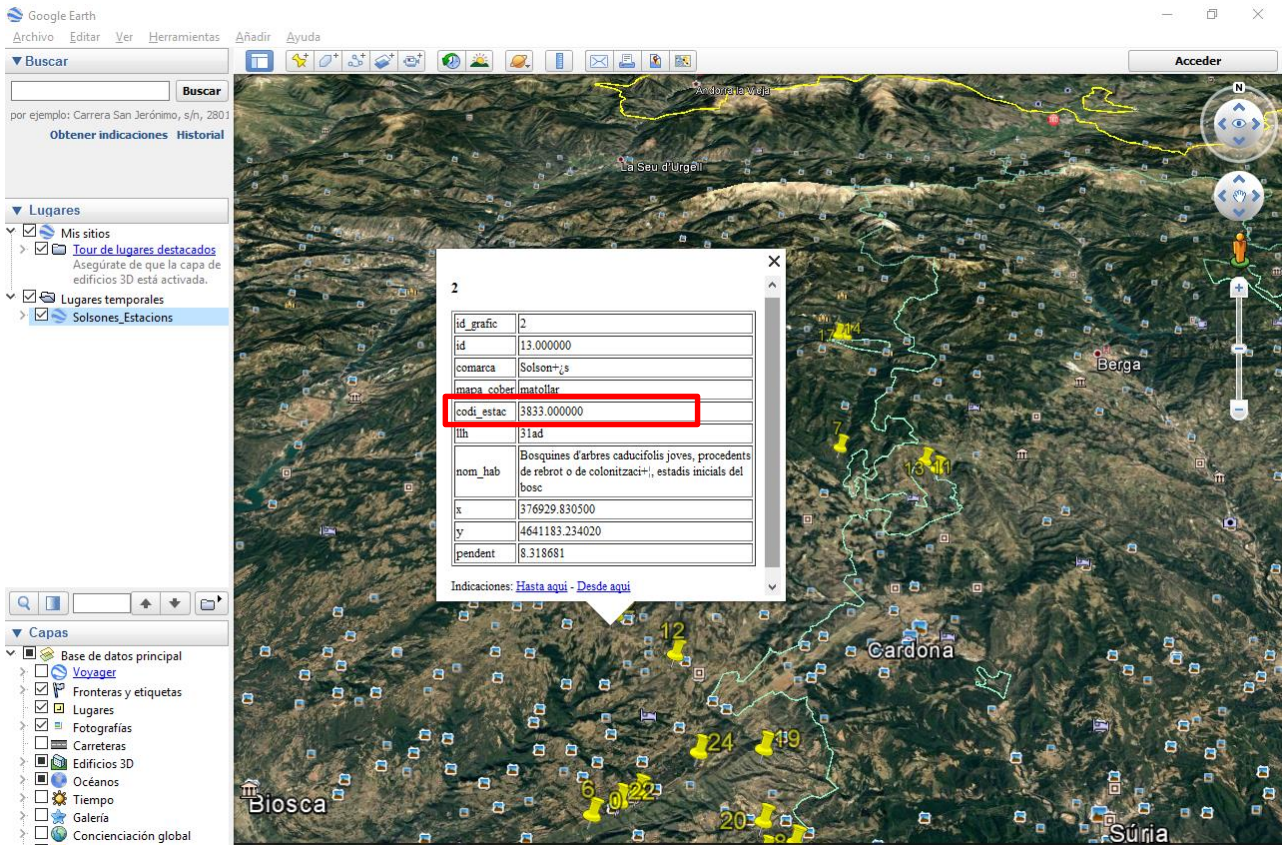
Per veure les característiques dels punts...



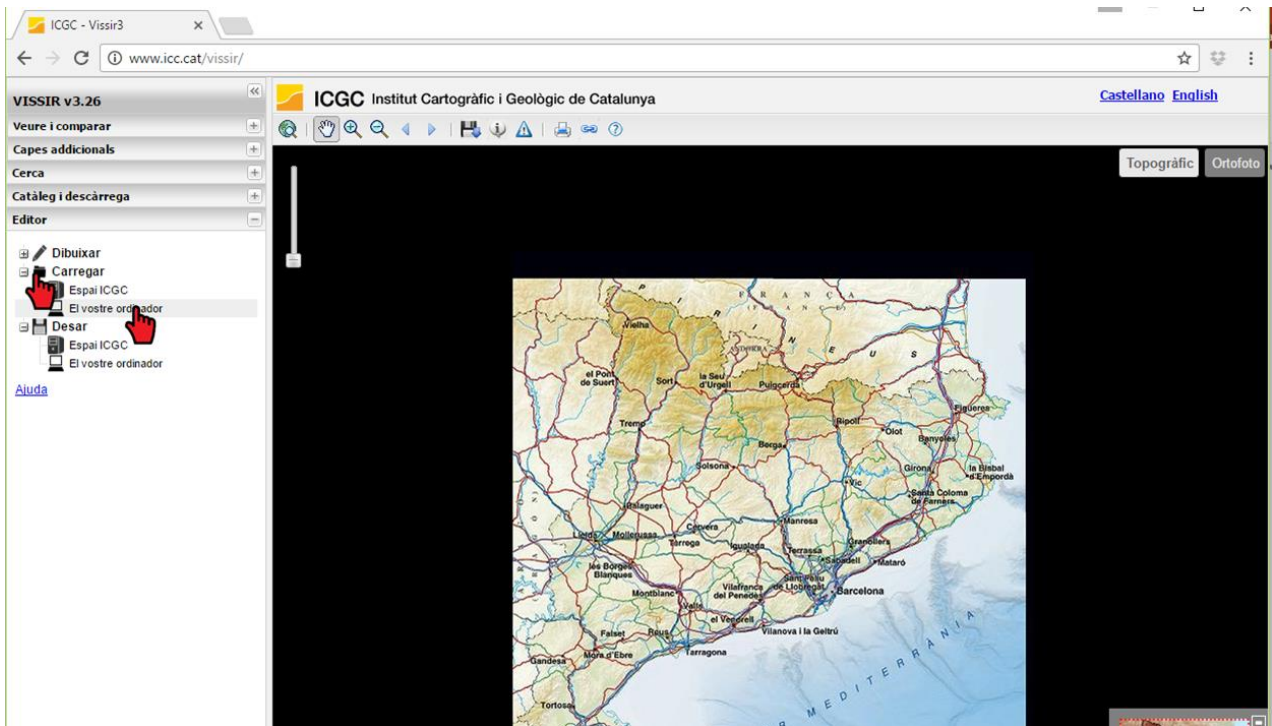
Google Earth







Vissir (<http://www.icc.cat/vissir3/>)



Per poder visualitzar les estacions s'ha de carregar el fitxer *.csv.

